



وزارة الصحة
Ministry of Health

الرعاية التلطيفية



وزارة الصحة
Ministry of Health

ماهي

الرعاية التلطيفية؟

هي نوع من أنواع الرعاية الصحية و التي تقدم للمريض و للقائمين على رعايته من ذويه بهدف الحد أو التخفيف من معاناتهم في مواجهة المرض.





وزارة الصحة
Ministry of Health

ما هي أهداف الطب التلطيفي؟



استطاعة
المريض على
الاعتماد على
نفسه قدر
المستطاع



عيش المريض
بكرامة



تخفيف المعاناة
الجسدية
والنفسية
للمريض وتحسين
جودة الحياة.



خدمة المريض
بفريق متعدد
التخصصات.



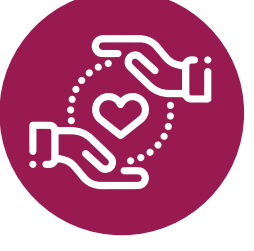
دعم الأسرة نفسياً
 واجتماعياً أثناء رحلة
المرض وبعد وفاة
المريض لا قدر الله



وزارة الصحة
Ministry of Health

ماذا يقدم

الطب التلطيفي؟



الدعم النفسي
والاجتماعي
للمريض وأسرته



علاج المشاكل
الطبية الأخرى
بحسب حالة المريض



علاج الأعراض
كالألم وضيق
التنفس.



الرعاية المنزلية



تقديم المشورة
للمرضى الذين
لا يزالون تحت العلاج



التنويم العاجل
أو في النزل



مواصلة ودعم
الأسرة بعد الفقد



وزارة الصحة
Ministry of Health

لمن تقدم

الرعاية التلطيفية؟

توفر الرعاية التلطيفية للأفراد من كافة الأعمار المصابين بمرض خطير أو يهدد الحياة. مثل:



الخرف



الأمراض العصبية
المستعصية



السرطان



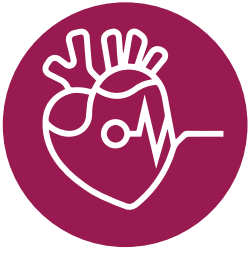
السكتة الدماغية



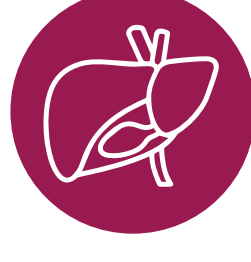
مرض باركنسون



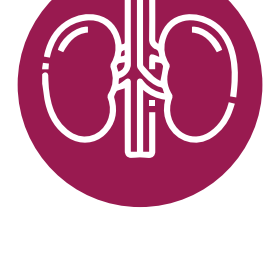
الزهايمر



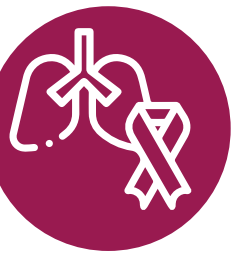
أمراض القلب
المزمنة



الفشل الكبدى و
التشمع



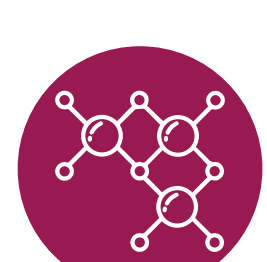
الفشل الكلوي



أمراض الرثة
المستعصية



التليف الكيسي



اضطرابات نخاع
العظم والدم التي
تتطلب زراعة الخلايا
الجذعية



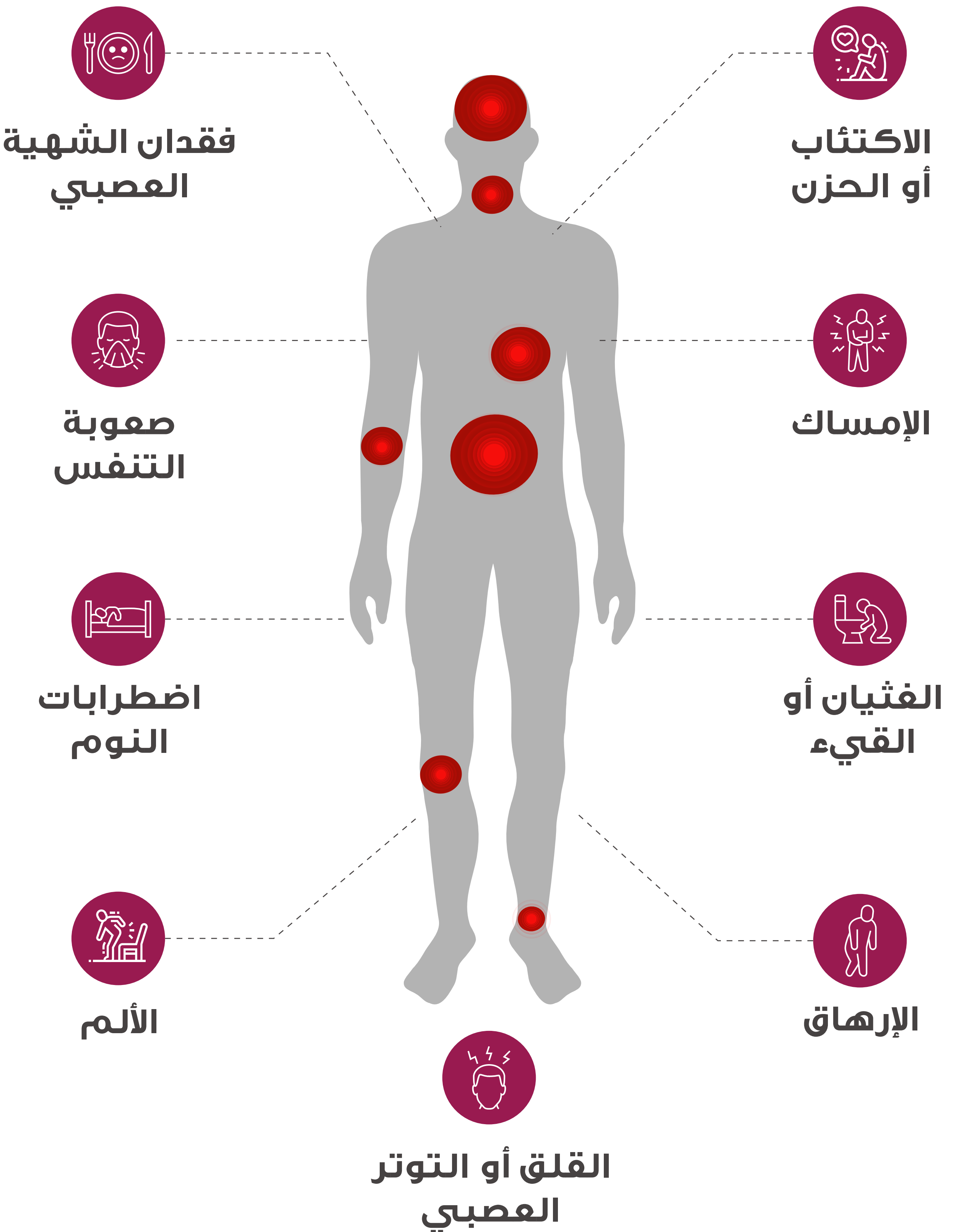
نقص المناعة
المكتسب



وزارة الصحة
Ministry of Health

الأعراض الممكنة تحسنها من خلال

الرعاية التلطيفية؟





وزارة الصحة
Ministry of Health

فريق

الطب التلطيفي



التمريض



الأطباء



أفراد الأسرة



أخصائي التثقيف
الصحي



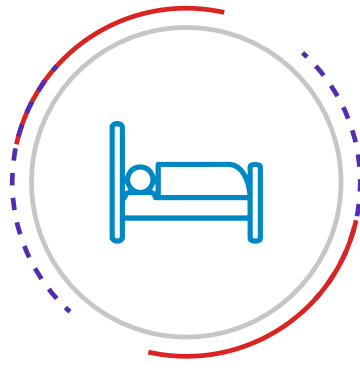
أخصائي العلاج
الوظيفي



أخصائي العلاج
الطبيعي



أخصائي الصيدلة
السريية



أخصائي التغذية
السريية



الأخصائي
الاجتماعي



مدير
الحالات

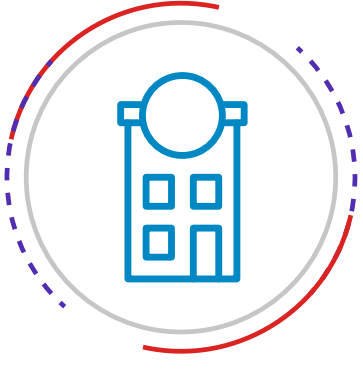


الأخصائي
النفسي



وزارة الصحة
Ministry of Health

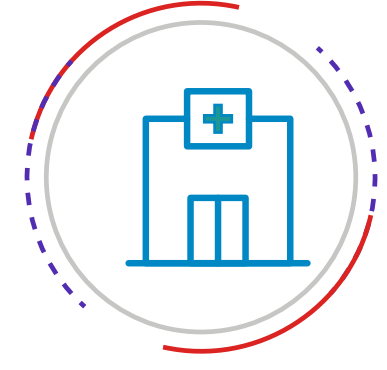
أماكن تقديم الرعاية التلطيفية



وحدة الرعاية
التلطيفية



الرعاية الصحية
المنزلية



العيادات
الخارجية



العيادات
الافتراضية

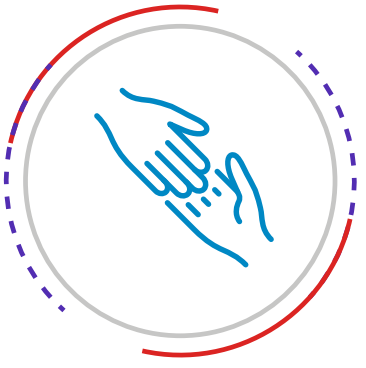


النزل الصحية

وهي موزعة في كافة أنحاء المملكة وخصوصاً في المستشفيات المرجعية في 21 وحدة رعاية تلطيفية في كل تجمع صحي وفي بعض مراكز الرعاية الصحية الأولية و المستشفيات الخاصة.

أساسيات وأهداف تقديم الرعاية التلطيفية

أساسيات تقديم الرعاية التلطيفية



التعاطف مع
المريض



الحفاظ على
الخصوصية



سلامة
المريض



احترام
المريض

أهداف الرعاية المقدمة:



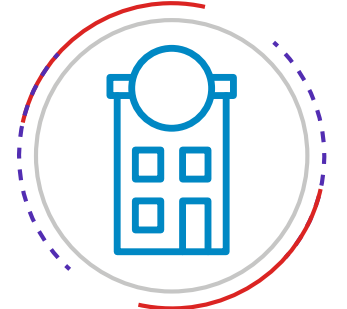
تحسين
جودة الحياة



السلامة في
المنزل

آلية الوصول لخدمات الرعاية التلطيفية

التحويل عن طريق العيادات الخارجية أو أقسام الطوارئ في المستشفيات أو من خارج المملكة.



يقيم فريق الطب التلطيفي الحالة.



يتم عمل الخطة العلاجية بإشراف الاستشاريين ومن ثم مناقشتها مع المريض وأهله



يتم الاتفاق على الخطة العلاجية واعطاء المريض وأهله خيار المكان المناسب لتلك المرحلة، والذي يتضمن الخيارات التالية:



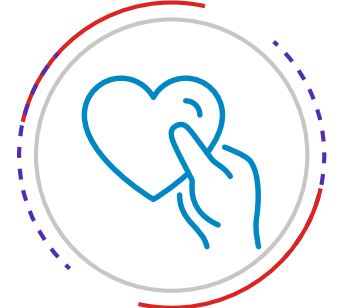
● الذهاب للمنزل مع العلاج ومتابعه الطب التلطيفي المنزلي

● الذهاب للمنزل مع العلاج ومتابعه الطب التلطيفي في مراكز الرعاية الأولية

● العودة للمنزل الصحية.



حيث يتلقى الرعاية التلطيفية المطلوبة





وزارة الصحة
Ministry of Health

خدمات

الرعاية التلطيفية في المملكة

بدأت منذ 3 عقود في مستشفى الملك فيصل
التخصصي ومركز الأبحاث من قبل د. اسبستر

2016

إطلاق مبادرة الرعاية
التلطيفية كجزء من التحول
الصحي لرؤية 2030



2001

بدأ برنامج زمالة الطب
التلطيفي وهو تخصص
دقيق للأطباء.

2018

افتتاح أول نزل طبي في التجمع
الصحي الثاني بالرياض، و تدريب
21 فريق متعدد التخصصات على
أسس الرعاية التلطيفية.



2019

افتتاح أول نزل طبي
للأطفال في مستشفى
اليمامة بالرياض

2021

تخريج آخر دفعة مدربة على أسس الرعاية التلطيفية لتباشر عملها على أرض الواقع

21

وحده للرعاية التلطيفية
في كل تجمع صحي

15

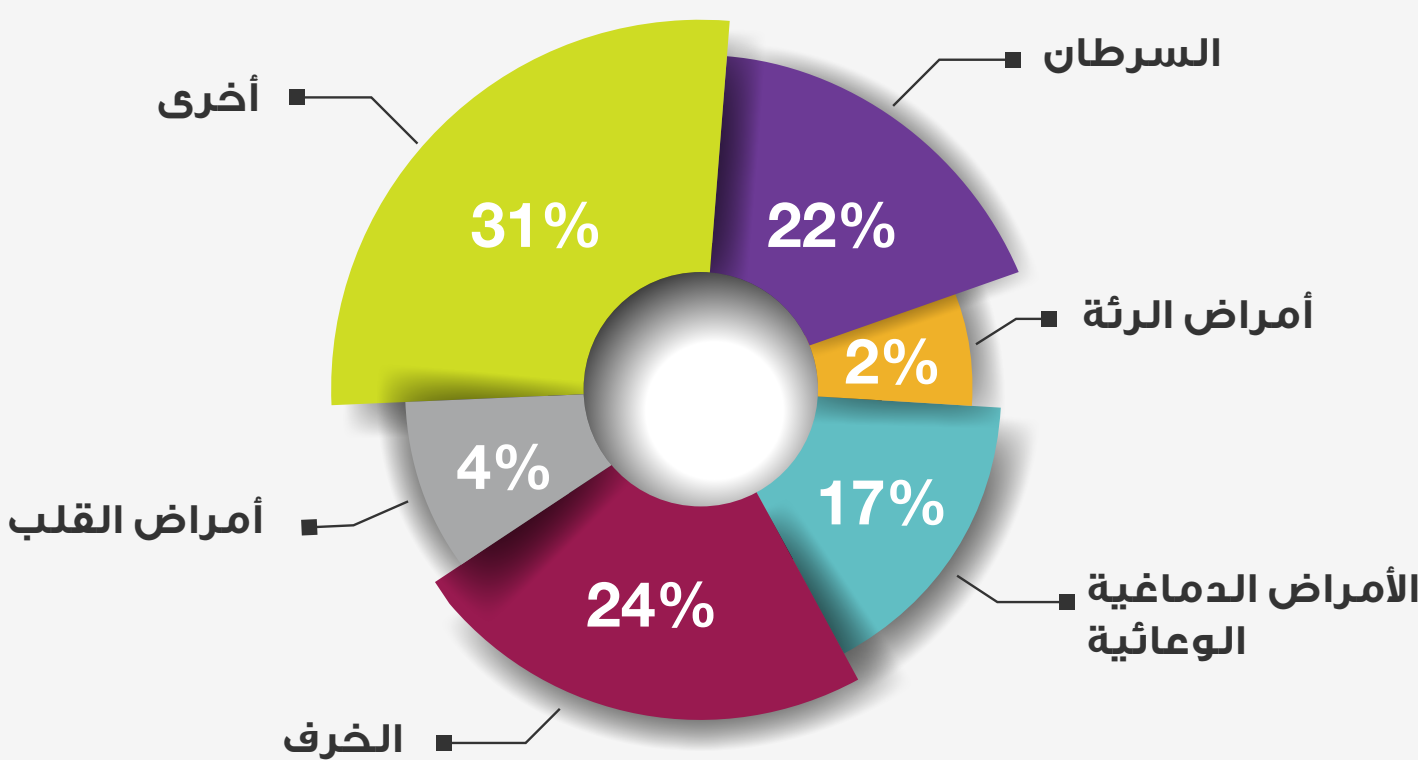
مركز للسرطان تتضمن
أقسام للرعاية التلطيفية

50

استشاري متخصص بالطب
التلطيفي موزعين في المملكة

يتوقع تضاعف الحاجة للعناية بمرضى
السرطان من 5 إلى 10 أضعاف

2030



الاحتياج السنوي للرعاية
التلطيفية في المملكة:

83,503

شخص

مقسمة حسب الآتي:

هل أعجبك هذا الملف؟

هنا تجد المزيد



LiveWellMOH



LiveWellMOH



@LiveWellMOH



@LiveWellMOH



@LiveWell



LiveWellMOH



LiveWellMOH