

سجل السياسة		رقم الاصدار	ملاحظات التعديل	تاريخ آخر تعديل
عنوان السياسة	رقم السياسة	جهة اصدار السياسة	بديل للسياسة رقم	تاريخ المراجعة القادمة
الاشرف الفني على المراكز الصحية بالمشاعر المقدسة بمكة المكرمة		اللجنة الإشرافية الفرعية للإشراف الفني على المراكز الصحية بمديرية الشؤون الصحية بمنطقة مكة المكرمة	-	2024/5/1م
مستوى السياسة (نوع السياسة)	تاريخ الاعتماد	تاريخ التطبيق	تاريخ المراجعة القادمة	داخلية
	2024/5/1م	2024/5/1م	2025/5/1م	
1. الغرض				
تنظيم الاشراف الفني وتقييم خدمات المراكز الصحية بالمشاعر المقدسة في موسم الحج.				
2. نطاق التطبيق				
٢,١ اللجنة الإشرافية الفرعية للإشراف الفني على المراكز الصحية بمديرية الشؤون الصحية بمنطقة مكة المكرمة ٢,٢ الإدارة التنفيذية للحج و العمرة بتجمع مكة المكرمة الصحي				
3. التعاريف				
3.1 <u>المراكز الصحية بالمشاعر المقدسة</u> : المراكز الصحية الموسمية التي تقدم خدمات علاجية وطائرة لحجاج بيت الله الحرام و موزعة بالمشاعر المقدسة بمكة المكرمة (عرفات - مزدلفة - منى)				
4. نص السياسة				
٤,١ تلتزم اللجنة الإشرافية الفرعية للإشراف الفني على المراكز الصحية بمديرية الشؤون الصحية بمنطقة مكة المكرمة ب: ٤,١,١ تطبيق التعليمات العامة للجنة الإشرافية للجودة ومراقبة المخرجات ٤,١,٢ وضع واعتماد الخطة الإشرافية وتحديثها مع تحديد الاحتياجات الخاصة باللجنة لموسم الحج. ٤,١,٣ ترشيح الفريق الإشرافي واعتماده من رئيس اللجنة الإشرافية صاحب الصلاحية. ٤,١,٤ وضع خطة الزيارات الإشرافية على مراكز المشاعر المقدسة بمكة المكرمة وتتكون من: ٤,١,٤,١ زيارات المرحلة الأولى: للتأكد من الجاهزية ٤,١,٤,٢ زيارات المرحلة الثانية: للتأكد من تصحيح الملاحظات ٤,١,٤,٣ زيارات المرحلة الثالثة: متابعة التشغيل ٤,١,٥ توزيع المهام على فريق عمل اللجنة ٤,١,٦ التأكد من تنفيذ الدورات التدريبية المقرر إقامتها من مقام الوزارة وتجمع مكة المكرمة الصحي ٤,١,٧ توزيع الأطباء للعمل في مراكز المشاعر المقدسة بمكة المكرمة بالتنسيق مع لجنة القوى العاملة ٤,١,٨ المشاركة في اجتماعات اللجنة الإشرافية للجودة ومراقبة المخرجات ٤,١,٩ رفع تقارير تفصيلية عن المهام لسعادة رئيس اللجنة الإشرافية للجودة ومراقبة المخرجات				
5. الاجراء				

5.1 الاشراف على مراكز المشاعر المقدسة بمكة المكرمة

5.1.1 تقوم اللجنة الإشرافية الفرعية للإشراف الفني على المراكز الصحية باختيار المرشحين لفريق العمل الإشرافي واعتماده وتحديد رؤساء الفرق.

5.1.2 القيام بالزيارة الإشرافية من قبل الفريق الإشرافي المعتمد للزيارات الميدانية للتأكد من جاهزية المراكز وفق الخطة المعتمدة

٥,١,٣ يقوم الفريق الإشرافي بزيارات إشرافية للتأكد من تدريب العاملين والتأكد من تشغيل المراكز الصحية

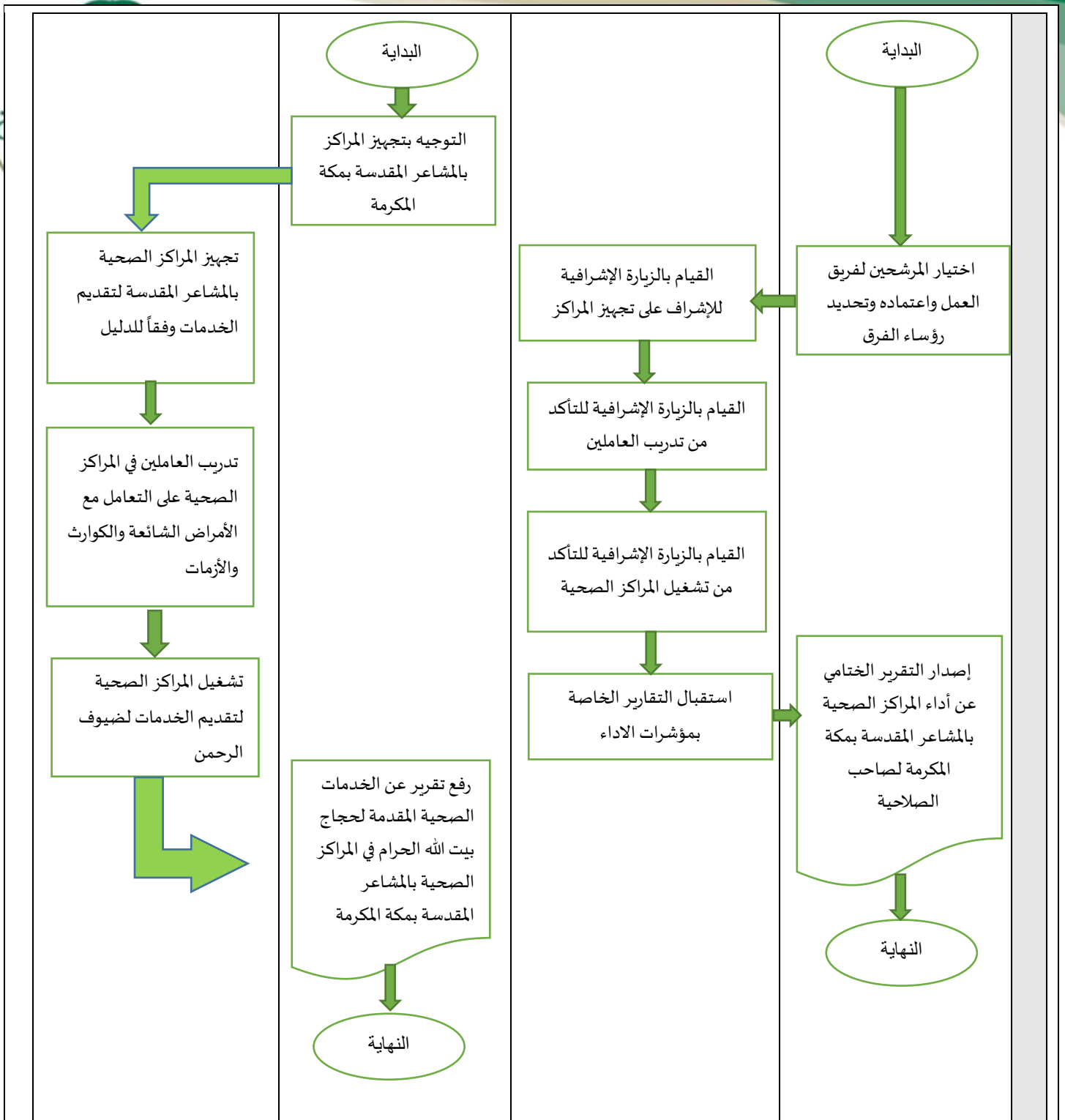
٥,١,٤ يستقبل الفريق الإشرافي ويعد التقارير الخاصة بمؤشرات الأداء لمراكز المشاعر المقدسة بمكة المكرمة

٥,١,٥ يتم توزيع الأطباء المرشحين للعمل بالمراكز الصحية بالمشاعر المقدسة بحسب المعايير المبنية على ما يحدده صاحب الصلاحية ،

٦. مخطط الإجراء

الإشراف على المراكز الصحية بالمشاعر المقدسة بمكة المكرمة

الإدارة التنفيذية للحج والعمرة بتجمع مكة المكرمة الصحي		اللجنة الإشرافية الفرعية للإشراف الفني على المراكز الصحية	
فريق العمل	مدير الإدارة التنفيذية	فريق العمل	رئيس اللجنة



٧. مقياس الأداء (المؤشرات)

7.1 نسبة جاهزية المراكز الصحية بالمشاعر المقدسة بمكة المكرمة

٨. المرجع

8.1 دليل الصحة العامة لموسم الحج

٩. المرفقات

9.1 استمارة الإشراف على مراكز المشاعر المقدسة

بدیل للسیاسة رقم	جهة اصدار السیاسة	رقم السیاسة	عنوان السیاسة
-	اللجنة الإشرافية الفرعية للإشراف الفني على المراكز الصحية بمديرية الشؤون الصحية بمنطقة مكة المكرمة		اللجنة الإشرافية الفرعية للإشراف الفني على المراكز الصحية بمديرية الشؤون الصحية بمنطقة مكة المكرمة
تاریخ المراجعة القادمة	تاریخ التطبيق	تاریخ الاعتماد	مستوى السیاسة (نوع السیاسة)
م ٢٠٢٥/٤/١	م ٢٠٢٤/٥/١٥	م 2024/5/١٢	داخلية